

福間小校区に住むみなさん一人ひとりが郷づくりの会員です

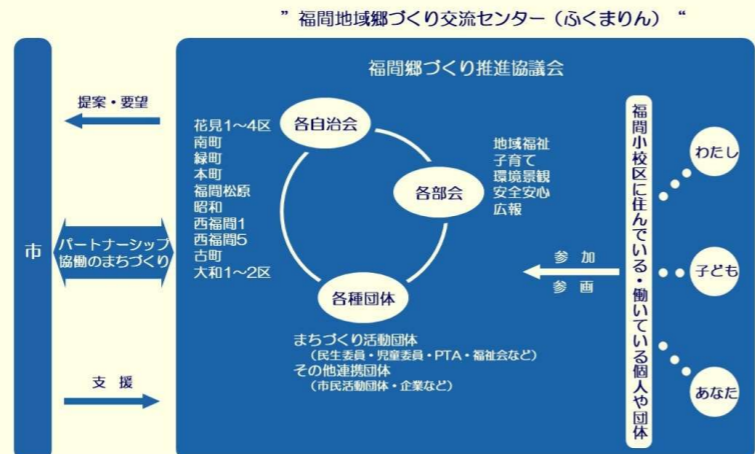
さと
ふくま郷づくりの会ニュース



7月号 発行/ふくま郷づくりの会 会長 岡田和憲 問合せ/福間郷づくり交流センター ふくまりん
〒811-3219 福津市西福間 2-7-33 ☎72-1085 ✉sato-fukuma@cd.wakwak.com

さと
ふくま郷づくりって何ですか？

みなさんのそんな声に応えようと、
新人広報部会員の望月さんが質問し、
先輩広報部会員の宮木さんが答えました。



Q 郷づくりって何ですか？
A おおむね小学校区に置かれた地域のみなさんのまちづくり組織です。ここは福間小学校区なので、ふくま郷づくりと呼んでいます。

Q 郷づくりの目的は？
A みなさんが安心して地域で過ごせるようにみんなで支え合って困りごとを解決していくことです。

Q 何をしているの？
A まず上の図にあるように、色々な背景を持ったみなさんが集まることで地域の課題が浮き彫りに。その課題の解決に向けて活動を推進していきます。

Q 全部自分たちですか？
A 福津市は各郷づくりを、まちづくりのパートナーと位置付けており、みなさんと解決が難しい問題については行政に要望することもあります。

Q いつ活動しているの？
A 裏面のカレンダーを参考にいつでもおこしください。

Q 福間小学校区ってどの範囲？
A 次のページをご覧ください。

ちょこっとからがっつりまで、あなたのやってみたいが見つかる！ まずは、ふくまりんへ。

Q 松林の活動も素晴らしいけれど、福津は海も大切だと思います。海の活動はないのですか？
A 素晴らしい提案ですね。ぜひ郷づくで始めませんか？ふくまりんであなたを待っています！

Q 昭和公園のプレーパークはいい活動だと思いますが、遠いので行けない人もいます。他の場所ではしないのですか？
A お近くの公園で始める場合は、立上げの支援をいたします。一緒に考えましょう！

Q 連携団体というのがありますが、自分の団体には声がかかりませんか？
A 郷づくりの目的を共有し、一緒に活動に取り組んでいただける団体と連携させていただいております。ぜひ詳しい内容をお聞かせください！

※会場でのやりとりを元に整理しています。



【カレンダー問合せ先】

郷づくり

- 企画運営委員会 9:00～ ふくまりん ☎72-1085
- てんとうむし体操
・花見公民館 9:30～10:30/11:00～12:00 ☎江野 (090-7391-4033)
・福間会館 14:00～15:00 ☎広渡 (090-1875-7670)
・本町区公民館 14:00～15:00 ☎谷岡 (090-5722-2838)
・大和町公民館 10:30～11:30 ☎春日 (090-3198-5010)
・西福間1公民館 10:30～11:30 ☎藤村 (090-9076-2827)
・昭和公民館 休み
- 子育てサロンわくわくひろば 10:00～12:00 ふくまりん ☎山口 (090-6635-5396)
- 子育てサロンはなみ 10:00～12:00 花見公民館 ☎福島 (43-2137)
- プレーパーク 10:00～17:00 昭和公園 ☎佐伯 (090-5080-3581)
- 不登校から育ちを考えるひなぎくの会 ひなぎく café 13:00～16:00 ふくまりん ☎大石 (090-8399-0656)
- ふくつ親と支援者の会ハッピーローバー こもれびすぽっと 13:30～15:30 ふくまりん ☎西元 (090-7459-8222)
- 海岸松林保全活動(西福間) 8:00～9:00 ビーチハウス前 ☎廣渡 (090-9798-5829)
- 海岸松林保全活動(花見) 8:00～9:00 花見の里 ☎平木 (090-4999-6393) 青谷 (090-1873-1960)
- 安全安心部会会議 19:00～20:00 ふくまりん ☎宮田 (090-3011-4288)
- 広報部会会議 19:30～21:00 ふくまりん ☎72-1085

WEB サイト <https://wagamachi.city.fukutsu.lg.jp/fukuma/>

中学校

- 地域連携主任(木原) 42-1124
*完全下校 6時間授業の日 18:30
5時間授業の日 17:30

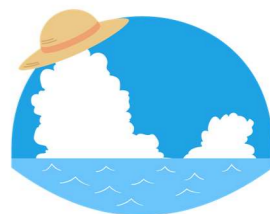
WEB サイト <https://www.city-fukutsu.ed.jp/fukuma-j/>

	郷づくり・自治会の行事	中学校行事	小学校行事	下校時刻						
				1年	2年	3年	4年	5年	6年	
1 土	海岸松林保全活動(西福間) ひなぎくの会ひなぎくcafé	中体連宗像区夏季大会								
2 日	プレーパーク	中体連宗像区夏季大会								
3 月	てんとうむし体操(大和) 子育てサロンわくわくひろば			5	5	5	5	5	5	
4 火	広報部会会議			5	5	5	6	6	6	
5 水	てんとうむし体操(花見・福間)			5	5	6	6	6	6	
6 木			福津語りの会(6年)	5	5	6	6	6	6	
7 金		漢字検定	授業参観(人権) 引き渡し訓練(1年)	5	5	5	6	6	6	
8 土	事務局会議	中体連宗像区夏季大会								
9 日	プレーパーク	中体連宗像区夏季大会 筑前地区アナウンスコンテスト(放送部)								
10 月				5	5	5	5	5	5	
11 火				5	5	5	6	6	6	
12 水	てんとうむし体操(花見・本町) 地域福祉部会会議			5	5	6	6	6	6	
13 木	子育てサロンわくわくひろば	専門委員会	福津語りの会(6年)	5	5	6	6	6	6	
14 金		人権学習	福津語りの会(6年)	4	5	5	6	6	6	
15 土	企画運営委員会	中体連筑前地区夏季大会 福岡県中学校放送コンテスト								
16 日	プレーパーク ハッピーローバーこもれびすぽっと	中体連筑前地区夏季大会								
17 月		中体連筑前地区夏季大会								
18 火	てんとうむし体操(西福間)		大掃除 下校13:20	4	4	4	4	4	4	
19 水	てんとうむし体操(花見・福間) 安全安心部会会議	大掃除	給食終了 下校13:20	4	4	4	4	4	4	
20 木		終業式	終業式 下校11:45	3	3	3	3	3	3	
21 金										
22 土	海岸松林保全活動(花見)									
23 日	プレーパーク									
24 月		三者面談(~31日)								
25 火										
26 水	てんとうむし体操(花見)	筑前地区吹奏楽コンクール								
27 木	子育てサロンはなみ	筑前地区吹奏楽コンクール 中体連福岡大会(~31日)								
28 金										
29 土										
30 日	プレーパーク									
31 月										

小学校

- 主幹(古賀) 42-0073
*下校時刻 3=11:45 頃 4=14:05 頃
5=14:50 頃(水曜 14:35 頃)
6=15:40 頃(水曜 15:20 頃)

WEB サイト <http://www.city-fukutsu.ed.jp/fukuma-e/>



福間小校区に住むみなさん一人ひとりが「郷づくりの会員」です

「だいすき!ふくま 私たちのまち」

福津市内にある8つの郷づくりの会は、おおね小学校区で分かれています。福間小学校校区は、人口が福津市全体の約4分の1、豊かな自然と共に生活環境も整った地域です。今回は、校区内にある14の自治会をご紹介します。各自治会長さんのコメントとともにご覧ください。

(令和5年6月1日現在の情報です)



福間松原区

西郷川沿いの歩道は、海へ続く開放的な散歩コースになっています。

【自治会長】 瀧口律子
【エリア】 中央6丁目(一部)



松原公民館
中央6丁目21-15

昭和区

駅近くで、子育てファミリーの転入が多い活気あふれる素敵な地域ですよ。

【自治会長】 三上孝義
【エリア】 中央5丁目、6丁目(一部)



昭和公民館
中央6丁目5-5

西福間1

学校・保育園・公共施設・スーパー等に囲まれて、環境は抜群です。

【自治会長】 小野賢二
【エリア】 西福間1丁目(全域)



西福間1公民館
西福間1丁目
21-21

西福間5区

満ちあふれる絆と笑顔でつくる街、子育て世代が多い福間海岸沿いの街です。

【自治会長】 塩谷裕貴
【エリア】 西福間5丁目(全域)



西福間5区公民館
西福間5丁目21

古町区

JR福間駅近くの、利便性のよい街です。小さな自治会です。

【自治会長】 高地良文
【エリア】 中央3丁目、6丁目(一部)



古町区の通り

大和1区

ひとりひとりの得意を活かし、明るい自治会活動を目指しています。

【自治会長】 瓜生隆弘
【エリア】 中央1~6丁目、手光南1丁目(一部)

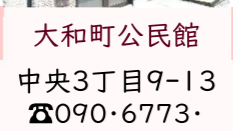


大和町公民館
中央3丁目9-13
☎090・6773・9117(管理人)

大和2区

かつて馬車鉄道が走った県道を中心に広がる活気あふれる街です。

【自治会長】 田中隆義
【エリア】 中央2、4、5丁目、西福間1丁目、手光南1丁目(一部)



大和町公民館
中央3丁目9-13
☎090・6773・9117(管理人)

① 福間郷づくり交流センターふくまりん



郷づくり推進協議会(略称:郷づくりの会)とは、住みよい地域社会を実現するための地域づくり活動です。自治会と部会を中心に、小中学校や各種団体とも連携しながら活動を推進しています。ふくまりんは、日々の活動を行うための拠点施設です。(西福間2丁目7-33 ☎72・1085)

② 福間小学校



③ 福間中学校



④ 昭和公園



⑤ 福津市役所



⑥ 福間駅



⑦ 海岸松林



花見1区

古賀市と刈目川と玄界灘の間に松林と住宅地と名糖産業で成ったエリアです。

【自治会長】 江野幸子
【エリア】 花見の里1丁目、2丁目、3丁目(全域)

花見2区

花見松林と玄界灘に面し、区民は穏やか。福間病院とキューヘンもあるよ。

【自治会長】 平木俊敬
【エリア】 花見が浜1丁目、2丁目、3丁目(全域)



花見公民館
花見が丘2丁目
12-25
☎42・3105

花見3区

花見総区の公民館と中学校を中心とした明るく住みやすい町です。

【自治会長】 安藤美樹
【エリア】 花見が丘2丁目、3丁目(全域)

花見4区

若い世帯が多い地域です。4月頃の井尻川沿いの桜並木が見どころです。

【自治会長】 出光勝
【エリア】 花見が丘1丁目(全域)

南町区

福間浦に伝わる盆踊りと正月の玉せりは、季節の風物詩として有名。

【自治会長】 廣渡義明
【エリア】 西福間2丁目、3丁目(一部)



南町公民館
西福間3丁目
39-1
☎42・4500

緑町区

緑の松と夕陽が美しい福間海岸。福間浦盆踊りと玉せりを伝統継承。

【自治会長】 中野慎一
【エリア】 西福間2丁目、3丁目(一部)、西福間4丁目(全域)



緑町公民館
西福間3丁目
15-3
☎42・1305

本町区

笑顔の絶えない明るい街づくりを目指し、外出支援を始めました。

【自治会長】 梅野博和
【エリア】 西福間1丁目、2丁目(一部)



本町公民館
西福間2丁目
7-21
☎42・3128